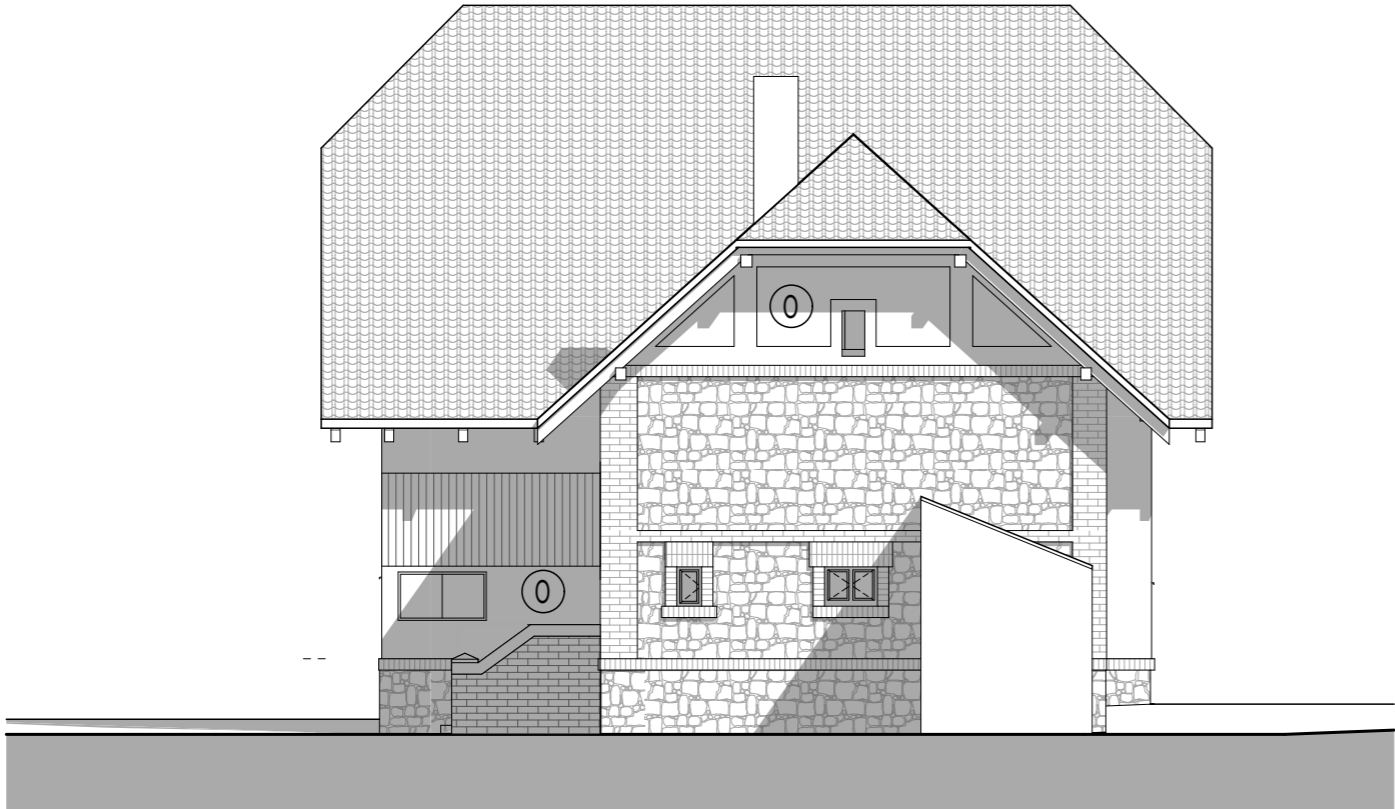


POHLED VÝCHODNÍ - STAV



POHLED JIŽNÍ - STAV




LEGENDA MATERIÁLŮ:

- STÁVAJÍCÍ SKLÁDANÁ KERAMICKÁ KRYTINA (Brněnka) - krytina bude demontovaná a uskladněná na pozemku
- KAMENNÉ ZDIVO
- CIHELNÉ PÁSKY A NÁROŽÍ
- DŘEVĚNÝ OBKLAD - bude odstraněn
- OMÍTKA - v celé ploše bude odstraněna

POZNÁMKY:

- stávající omítky a dřevěný obklad budou odstraněny
- stávající omítky a dřevěný obklad na východním a západním štítu budou odstraněny do výšky + 3,150m
- OKENNÍ VÝPLNĚ OTVORŮ - budou odstraněny nebo repasovány, okna budou uskladněna stavbeníkem
- DVEŘE - budou odstraněny nebo repasovány
- KLEMPÍŘSKÉ PRVKY - budou odstraněny
- KOMÍNY - budou ubourány
- HROMOSVOD - stávající hromosvod bude demontován a následně instalován

NÁZEV AKCE: <b>Stavební úpravy domu č.p. 76 - hájenka v obci Vyžlovka, k. ú. Vyžlovka</b>		 <b>atelier 322</b>		<b>atelier 322 s.r.o.</b> Pražská 108 Kostelec nad Černými lesy korespondenční adresa: Ve Smrčinách 322, 281 66 Jevany www.atelier322.cz	
INVESTOR: Česká zemědělská univerzita v Praze Školní lesní podnik v Kostelci nad Černými lesy					
ZODPOVĚDNÝ PROJEKTANT: Ing. arch. Tomáš Kužel (602 879 361)		DATUM:		4/2022	
VYPRACOVAL Ing. arch. Dana Matoušová (777 213 563)		STUPEŇ PD:		DPS	
NÁZEV VÝKRESU: <b>POHLEDY VÝCHODNÍ A JIŽNÍ - STAV</b>		Č. VÝKRESU:		0.6	M: 1:100